

# Deprem mhendislięi alanında teknik zmler

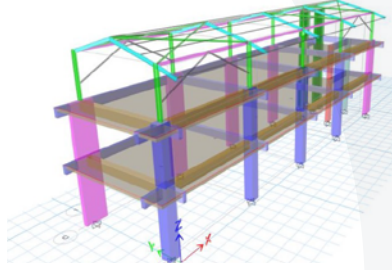
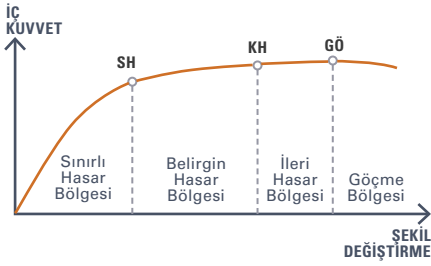
İşyeri, endstriyel tesis, fabrika binaları gibi her tr yapınızın deprem performans analizini SGS tecrbesiyle gerekleştirebilirsiniz. SGS gvencesiyle hazırlanan analiz raporları, yapınızın depreme karşı dayanıklı olup olmadığı konusunda size kapsamlı ve anlaşılır bilgiler sunarak yapınızın geleceęi hakkında net kararlar vermenizi saęlar.

## DEPREM PERFORMANS ANALİZİ

# SGS ile yapınız hakkında kapsamlı bilgi sahibi olun



Küresel tecrübesi ve geniş personel ağı ile SGS, kamu kurumlarına, özel yatırımcılara, gayrimenkul sahiplerine, sigorta ve inşaat şirketlerine yapı sektörü ve deprem mühendisliği alanında her türlü desteği sağlamaktadır.



### NEDEN DEPREM PERFORMANS ANALİZİ YAPTIRMALIMIZ?

- Yapı türüne uygun şekilde (binalar, köprüler, limanlar vb.) ilgili deprem yönetmeliklerine göre (Tasarım Depremi), bilgisayarlı yapı modeline uygulanarak yapının hedef performans düzeyini sağlayıp sağlamadığı tespit edilir.
- Yapınızın olası hasar durumunu öğrenir ve buna uygun şekilde güçlendirme yöntemleri ile yapınızı güvenli hale getirebilirsiniz.
- Yapınızın performans düzeyinin yetersiz çıkması durumunda yıkılıp yeniden yapılması ile güçlendirilmesi maliyetlerini mukayese ederek raporlandırılması sağlanır. Güçlendirme yöntemleri arasında mali ve teknik açıdan mukayese hesapları da yapılarak sizi optimum sonuca ulaştırır.
- Deprem performans analizi resmi bir başvuru gerektirmez ve sizi resmi bir sonuca zorlamaz. Yalnızca yapınızın deprem davranışı konusunda bilgi sahibi olmanızı ve önlem almanızı sağlar.

### DEPREM PERFORMANS ANALİZİ NASIL YAPILIR?

- Yapıya ait mevcut veriler araştırılır. (Projeler, ruhsatlar, yapıya ait yapı denetim raporları vb.)
- Yapıya ait bilgi düzeyi belirlenir. Proje yoksa röleve alınır.
- Zemin etüd raporları incelenir, yoksa zemin testleri yapılır.
- Yapının içerisinden test çukuru açılarak yapının temeli incelenir.
- Karot testleri, donatı tespitleri yapılır.
- Beton sıyrılarak donatı miktarı, çapları, aralıkları tespit edilir.
- Yapının projeleri üzerinden ve / veya röleve aracılığıyla bilgisayar ile modelleme yapılarak toplanan tüm veriler programa aktarılır.
- Yönetmeliğe uygun şekilde deprem yükleri uygulanarak bir simülasyon oluşturulur.
- Analiz sonucunda yapının deprem performansını ortaya çıkaran, aynı zamanda güçlendirilmesi ile ilgili çözümleri de kapsayan bir rapor müşteriye sunulur.

- Performans düzeyi yeterli
- ✓ Yapı güvenli
- ✓ Yapı deprem performans yönetmeliğe uygun



- Performans düzeyi yetersiz
- ✗ Yapı güvenli değil
- ✓ Güçlendirme
- ✓ Yıkım



Hizmetlerimiz ile ilgili detaylı bilgi için bizimle irtibata geçin.

### SGS SUPERVİSE GÖZETME ETÜD KONTROL SERVİSLERİ A.Ş.

Bağlar Mah. Osmanpaşa Cad. No: 95  
İş İstanbul Plaza 34209 Güneşli /  
İstanbul - Türkiye

t + 90 212 368 40 00

ind.turkiye@sgs.com

www.sgs.com.tr

# SGS

When you need to be sure

BİZ SGS'YİZ - DÜNYANIN LİDER GÖZETİM, TEST VE BELGELENDİRME KURULUŞU.